



arsinger 

SHAPING THE FUTURE

EFICIENCIA  
ENERGÉTICA

aces

A stylized white line drawing of a smiling face with its arms raised, integrated with the word 'aces'. The 'a' and 's' of 'aces' are connected to the top of the face's head, while the 'c' and 'e' are connected to the top of the face's cheeks. The face has a wide, open-mouthed smile and two small circles for eyes. The arms are raised in a 'V' shape, with the hands positioned near the top of the face's head.

Arsinger, a través de la asociación CLIES, realiza gratuitamente estudios de eficiencia energética en los colegios de ACES.

Para ello realizamos un estudio integral del edificio y proponemos soluciones desde todos los puntos de vista posibles, tales como:

### ESTUDIO DE ENVOLVENTE TÉRMICA

Muros  
Cubiertas  
Huecos  
Sombras

### ESTUDIO DE INSTALACIONES TÉRMICAS E ILUMINACIÓN

Sistema de calefacción  
ACS  
Sistema de climatización  
Iluminación

### ESTUDIO DE SUMINISTROS ENERGÉTICOS

Grupos electrógenos  
Electricidad  
Gasóleo C  
Gas natural



**ahorraremos  
energía**

# METODOLOGÍA

Soluciones técnicas innovadoras que ofrece Arsinger junto al resto de las distintas empresas de CLIES

## Visita “in situ” del inmueble.

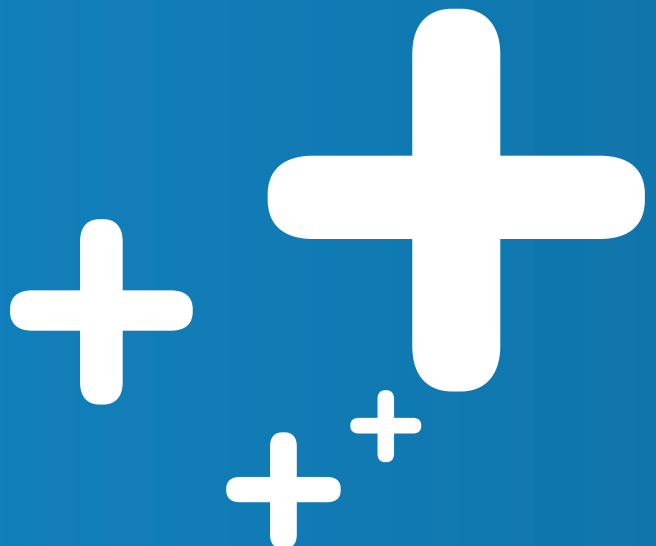
En esta visita el técnico recoge todos los datos de las instalaciones de calefacción, refrigeración, agua caliente, iluminación... y también de los materiales constructivos, detalles, sistemas de cerramiento exterior, etc. Además, el profesional debe medir todas las estancias de la vivienda o local para el posterior levantamiento del plano del inmueble.

Por otra parte, nosotros prescribimos a nuestros técnicos recopilar facturas de luz y combustible para una calificación energética más precisa.

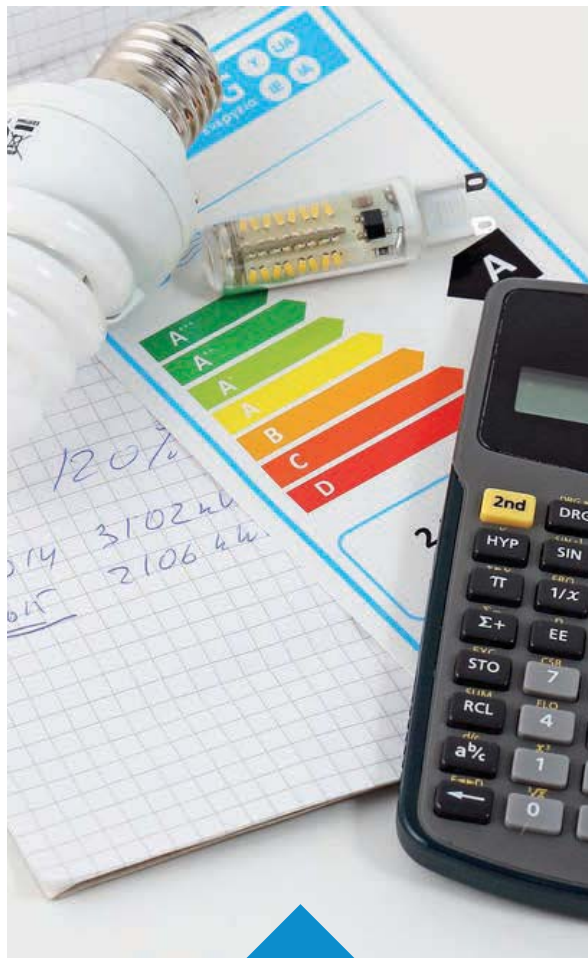
## Trabajo de estudio.

El técnico realiza la modelización del edificio con el software y el procedimiento aprobado por el ministerio de industria. En primer lugar, se introducen todos los datos antes mencionados en el programa y se obtiene la calificación energética y estado actual de situación. Seguidamente, se redactan unas propuestas de mejora, por las cuales, si el propietario del inmueble decide realizarlas, se le indicará el cambio en la escala de calificación y el ahorro energético que supondría (las propuestas de mejora no obligan a realizar ninguna reforma). Con todo esto se re-calcula la calificación energética y se muestran los ahorros económicos y de confort que supondrían las mejoras.

EFICIENCIA ENERGÉTICA  
es fácil



## MEJORAS EN EFICIENCIA SIN INVERSIÓN



Estudio de la factura  
energética.



*Consejos*  
PARA MEJORAR LA  
*eficiencia energética*  
EN EL HOGAR

Hábitos de uso de las  
instalaciones.



MEJORAS EN LA  
ENVOLVENTE DEL EDIFICIO





MEJORAS EN LAS  
INSTALACIONES TÉRMICAS  
E ILUMINACIÓN



Instalación de bioclimatización

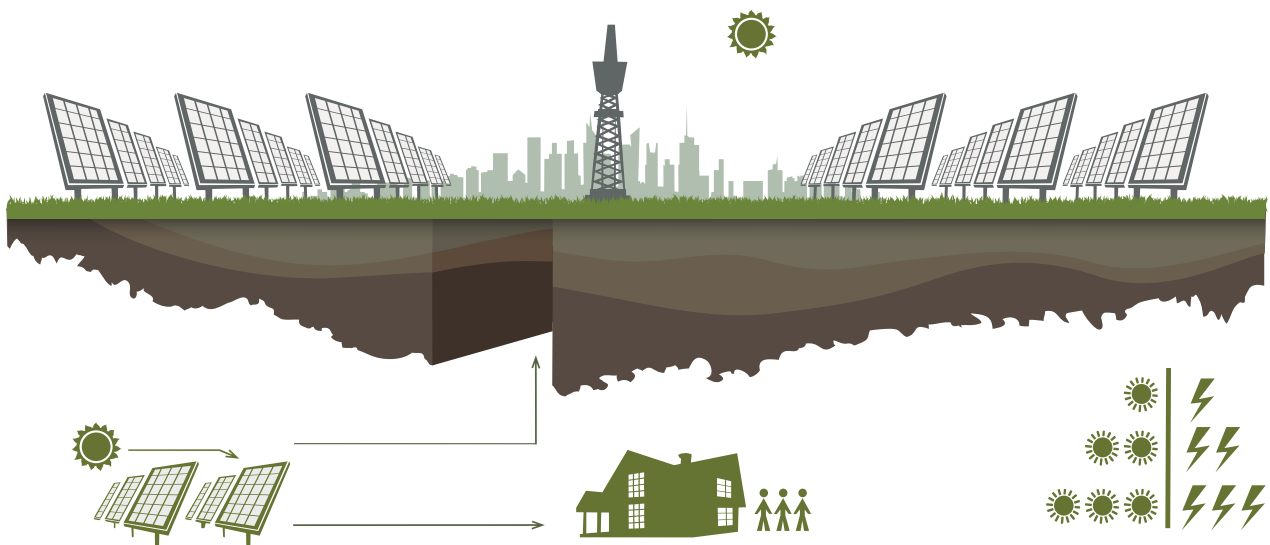
CLIES

Los sistemas de bioclimatización de arsinger ofrecen menor temperatura de impulsión cuanto más calor y más seco es el ambiente exterior a coste 0.

Es una solución Idónea los días de calor extremo, máxima eficiencia y ahorro energético.

**OBJETIVO:  
A COSTE  
0,00€/AÑO**

**NOS ENCONTRAMOS EN  
UNA ZONA CON UNA ALTA  
IRRADIACIÓN SOLAR.  
APROVECHÉMOSLA**



## **ARSINGER COMBI SYSTEM**

no necesita de suministro eléctrico ya que este lo obtiene mediante una pequeña instalación fotovoltaica.



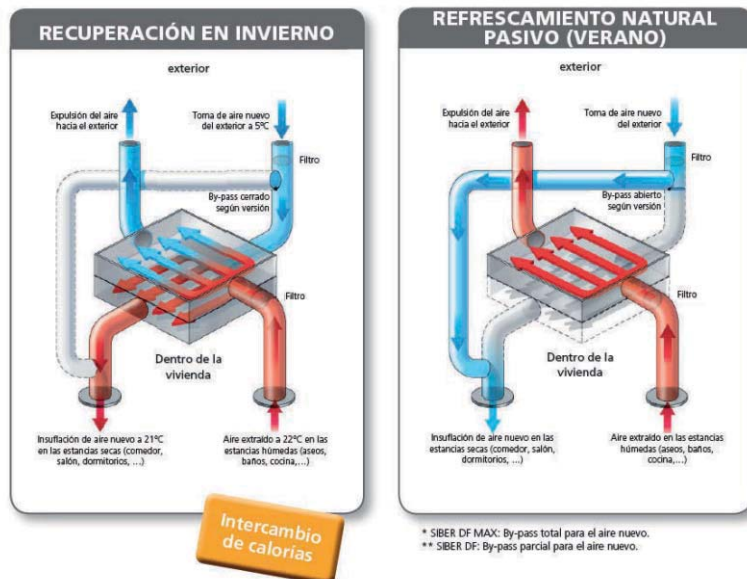


## Sistemas de control de alumbrado inteligente



## Sistemas de iluminación eficiente Ahorra hasta un 80% en tu factura eléctrica

  
92% de  
recuperación



## Recuperadores de energía



## MEJORAS EN EL SUMINISTRO ENERGÉTICO

### Contratos de servicio energético

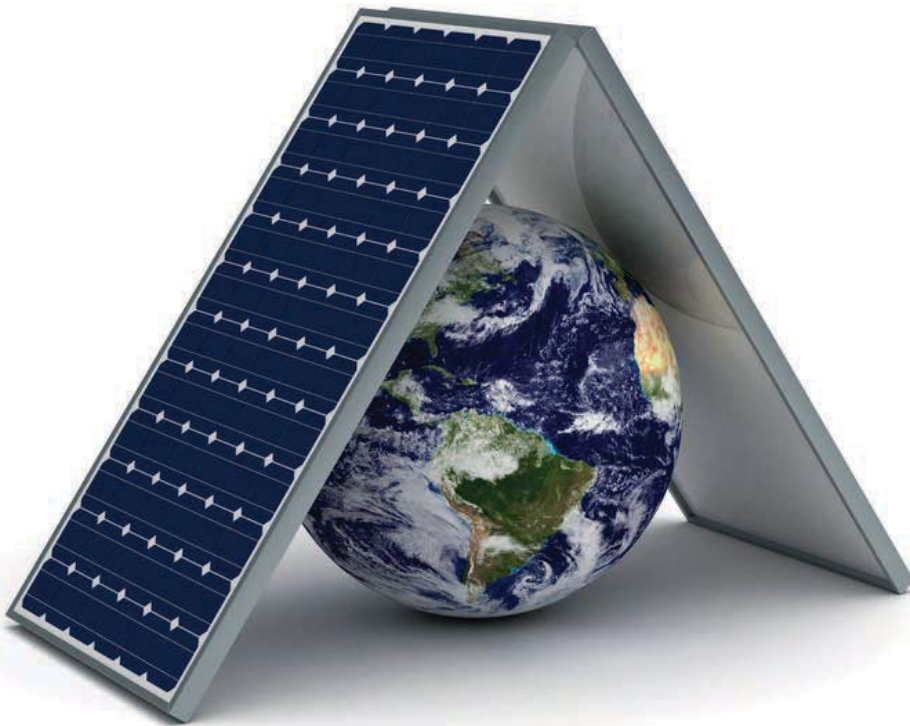
Para la gestión de contratos de suministro eléctrico, ofrecemos modalidades de contratos de servicio energético en función de las coberturas que elija el cliente.



CLIES



- **MEJORAS EN  
ENERGÍAS RENOVABLES**



Instalaciones fotovoltaicas

Fuente de energía inagotable  
no emite ningún contaminante

Ideal para zonas remotas

Esta en todos lados donde el sol brille

CLIES

# REALIZACIÓN DE LAS MEJORAS

Dado que pertenecemos a **CLIES (Económica Circular Y Colaborativa)**, se propondrían empresas dentro de CLIES de apoyo y los colegios podrían adjudicar las mejoras a padres/madres que ejerzan profesiones compatibles (fontanería, albañilería, electricista) mediante concursos colaborativos para la realización de dichas mejoras.





**GRACIAS**  
POR SU ATENCIÓN

**arsinger**   
SHAPING THE FUTURE  
[www.arsinger.com](http://www.arsinger.com)

Avda. Republica Argentina, s/n.  
Edf. Principado, 2 Planta, Módulo 10.  
41930 Bormujos, Sevilla

**T. 954 78 97 05**